

MONTHLY MEMBERSHIP PROGRESS REPORT

LOCAL BRAZIL

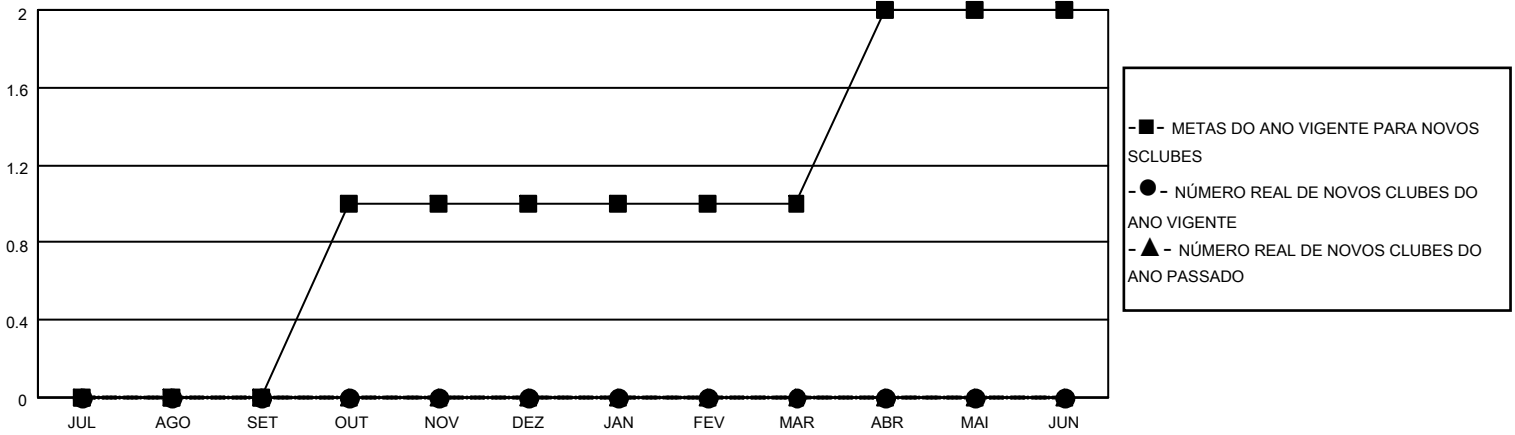
District LC 11

Results as of: 8/31/2022

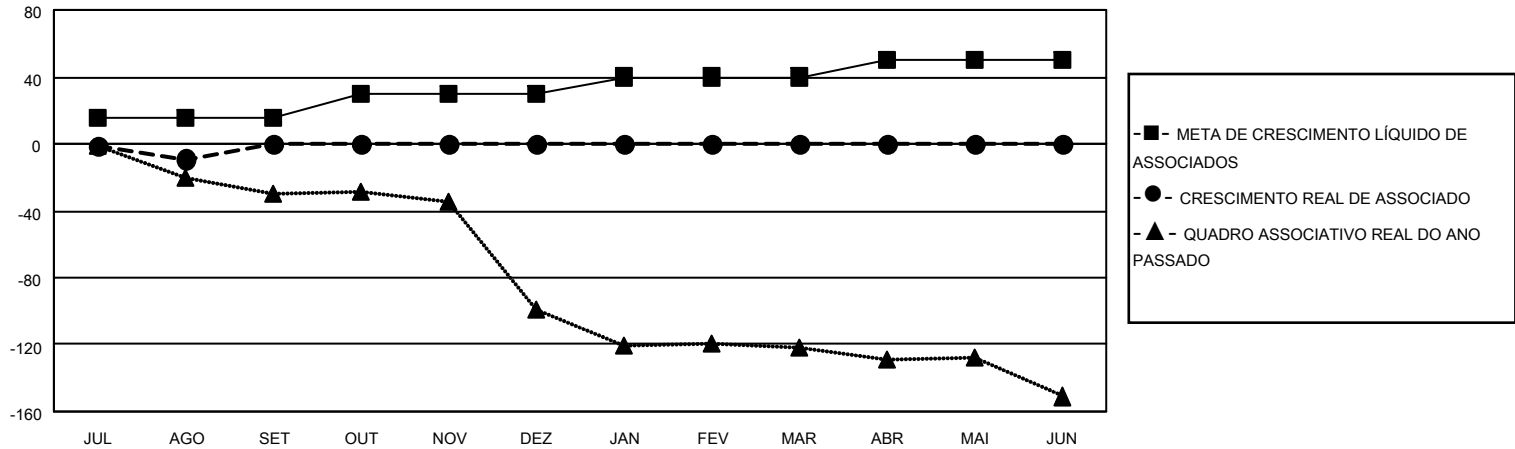
Clubes			
RESULTADOS PARA 2022-2023			
TRIMESTRE	META DE NOVOS CLUBES	NOVOS CLUBES	CLUBES BAIXADO
JUL/AGO/SET	0	0	0
OUT/NOV/DEZ	1	0	0
JAN/FEV/MAR	0	0	0
ABR/MAI/JUN	1	0	0

Sócios			
RESULTADOS PARA 2022-2023			
TRIMESTRE	META DE CRESCIMENTO LÍQUIDO DE ASSOCIADOS	CRESCIMENTO REAL DE ASSOCIADO	BAIXA REAL DE ASSOCIADOS (incluindo transferências)
JUL/AGO/SET	15	15	22
OUT/NOV/DEZ	15	0	0
JAN/FEV/MAR	10	0	0
ABR/MAI/JUN	10	0	0

CUMULATIVO DO NÚMERO REAL E METAS DE NOVOS CLUBES



CUMULATIVO DO NÚMERO REAL E METAS DE SÓCIOS



CLUBES BAIXADOS: 0	4 CLUBS OF 43 ADICIONADO 1 OU MAIS NOVOS SÓCIOS	<u>DISTRIBUIÇÃO POR SEXO</u>	
<u>SÓCIOS BAIXADOS</u>		MASCULINO	685 (64.44%)
FALECIDO	2	FEMININO	378 (35.56%)
CLUBES CANCELADOS	0	NON BINARY	0 (0.00%)
OUTRO	20	PREFER NOT TO ANSWER	0 (0.00%)
TOTAL	22	TOTAL DE ASSOCIADOS EM UNIDADES FAMILIARES	312
	CLIQUE AQUI PARA OS DADOS CUMULATIVOS DO QUADRO ASSOCIATIVO	ASSOCIADOS FAMILIARES PAGANDO A METADE DAS QUOTAS	169